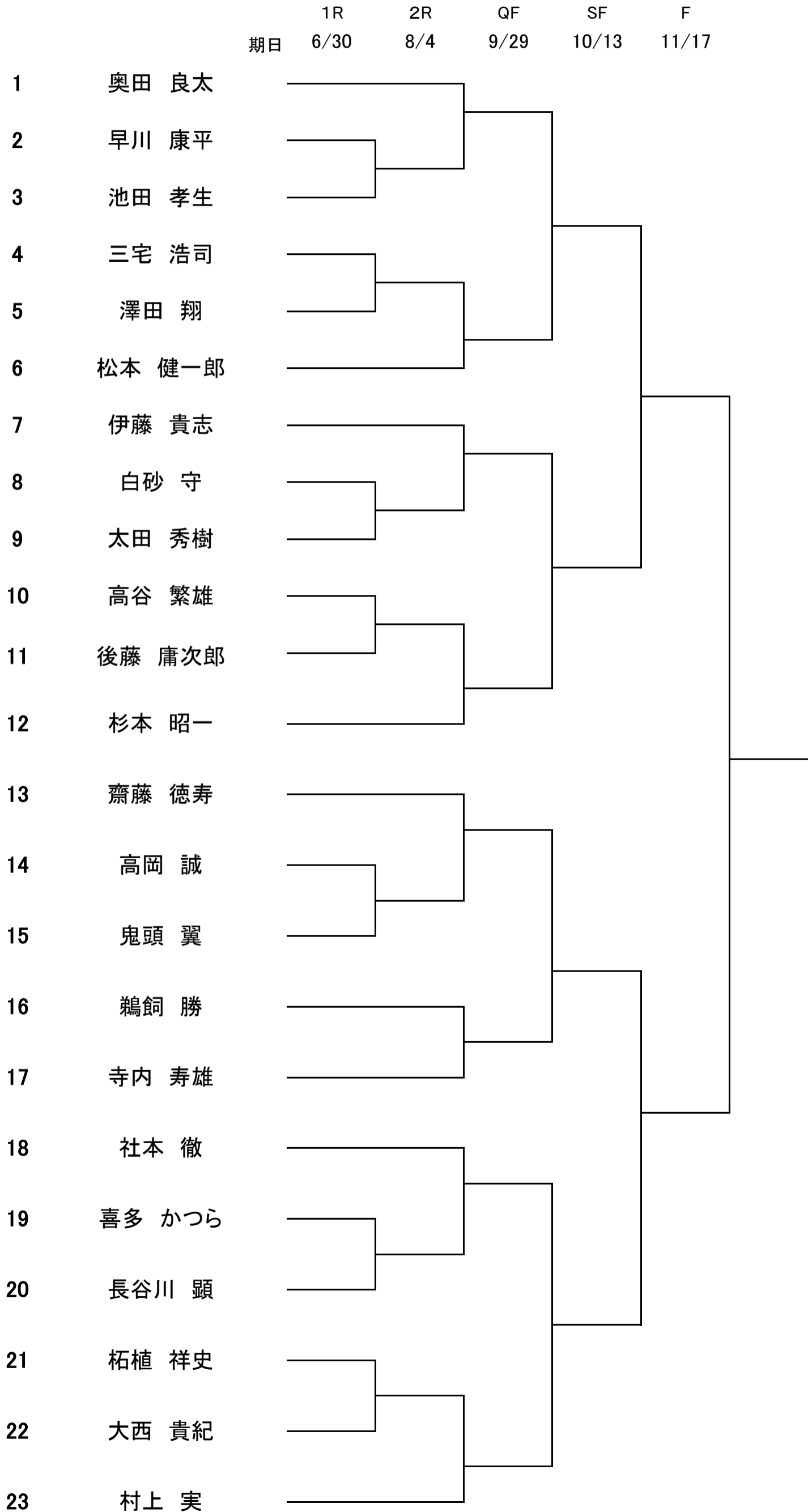


☆ボールは、各チーム1缶ずつ持参し、どちらか1缶を使用。  
 勝者がニューボールを持ち帰り、敗者は使用球を持ち帰る。  
 ただし、お互いの話し合い・合意があればその限りではない。

結果が未記入の試合がありましたら記入をお願いいたします。

お知らせ  
 平日会員が土日祝日に試合をされる場合は、プレーフィー(3枚)を貼っていただ  
 いて一日プレーができます。

男子シングルス 一般  
 (1Set match 6all 7point Tie-Break)



☆ボールは、各チーム1缶ずつ持参し、どちらか1缶を使用。  
勝者がニューボールを持ち帰り、敗者は使用球を持ち帰る。  
ただし、お互いの話し合い・合意があればその限りではない。

結果が未記入の試合がありましたら記入をお願いいたします。

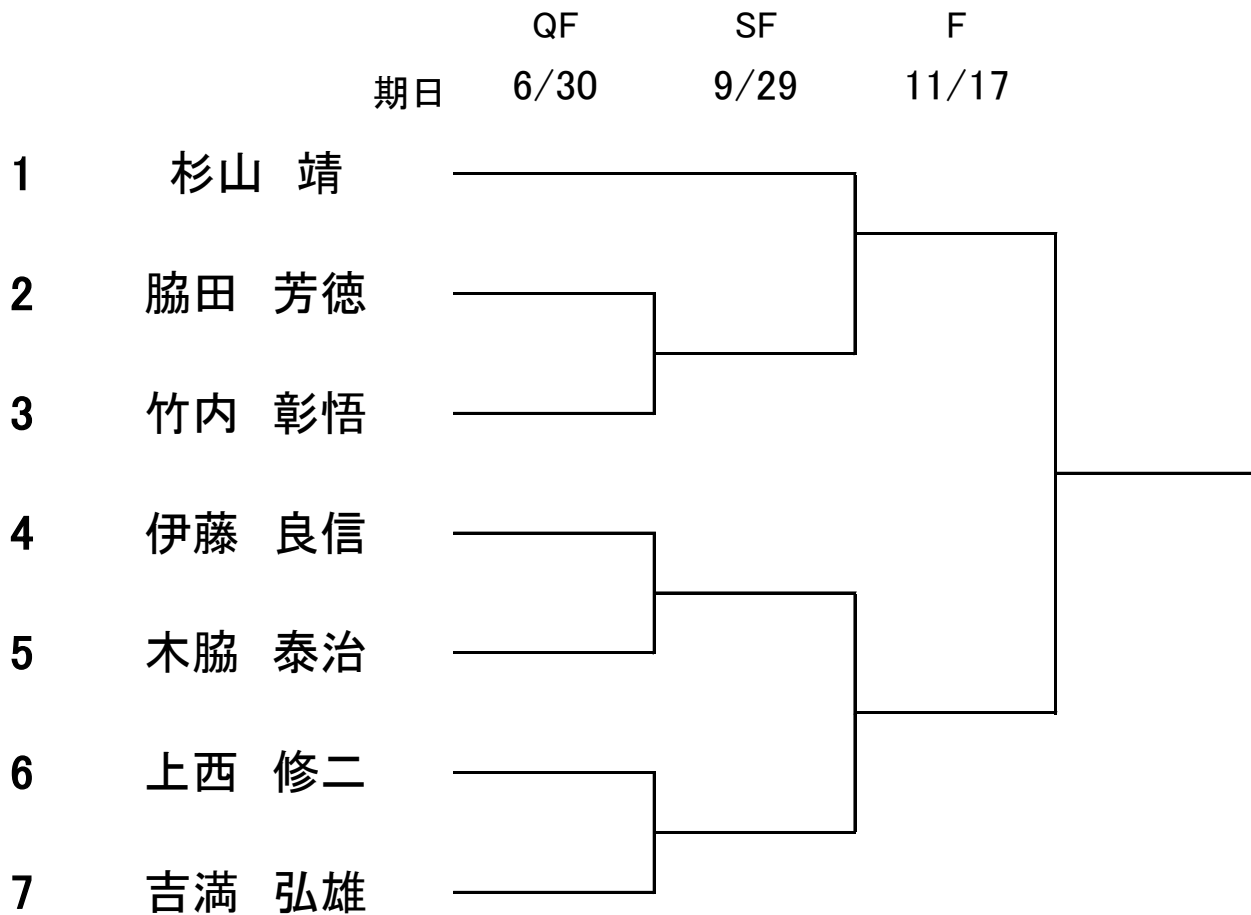
男子シングルス 55、60歳以上  
(1Set match 6all 7point Tie-Break)



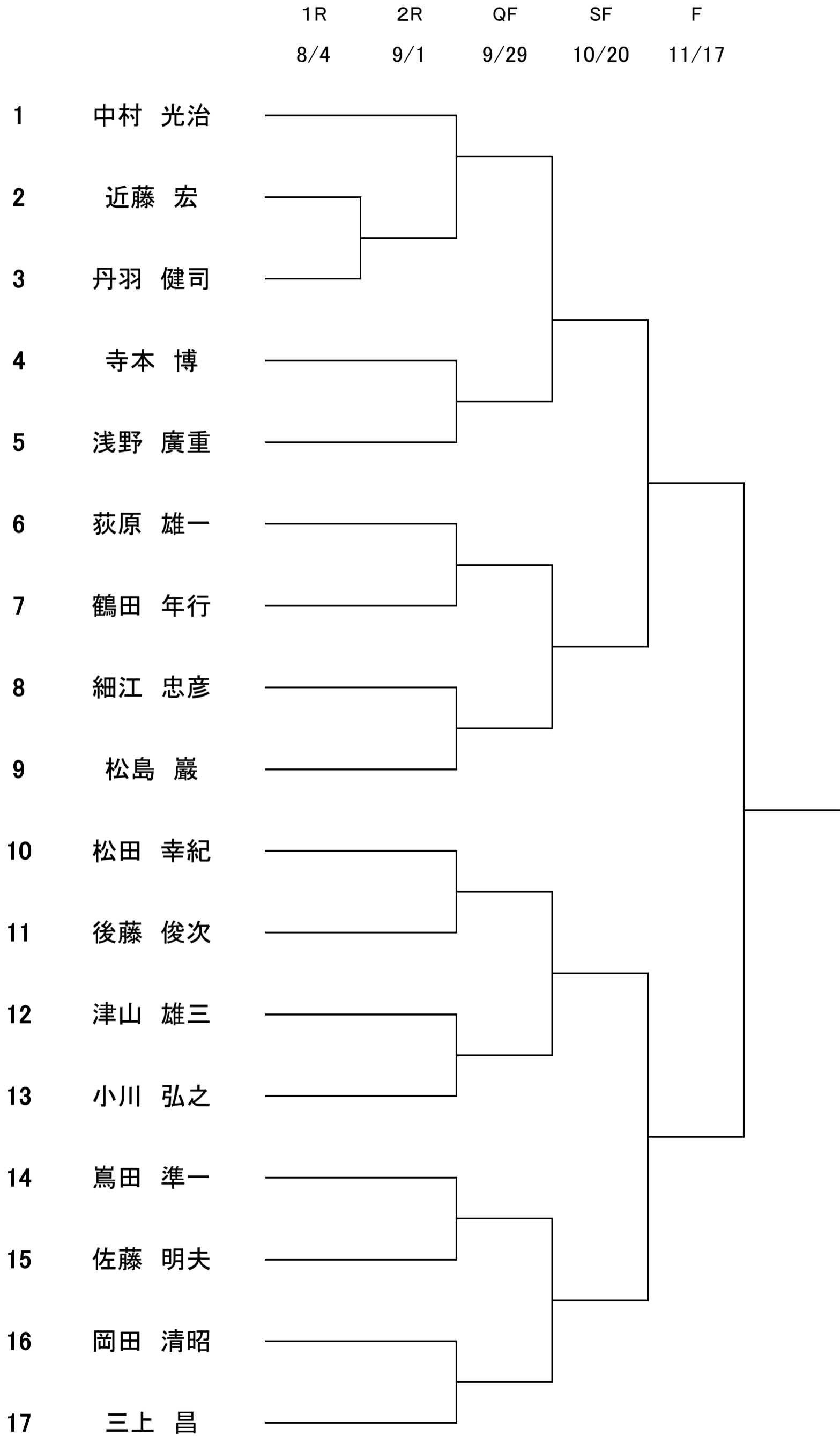
☆ボールは、各チーム1缶ずつ持参し、どちらか1缶を使用。  
勝者がニューボールを持ち帰り、敗者は使用球を持ち帰る。  
ただし、お互いの話し合い・合意があればその限りではない。

結果が未記入の試合がありましたら記入をお願いいたします。

男子シングルス 65歳  
(1Set match 6all 7point Tie-Break)



# 男子シングルス70歳以上







日程 6/2まで ①×②、③×④ 6/30まで ②×⑤、①×③ 8/4まで ④×⑤、②×③

C

9/1まで ①×④、③×⑤ 9/29まで ②×④、①×⑤

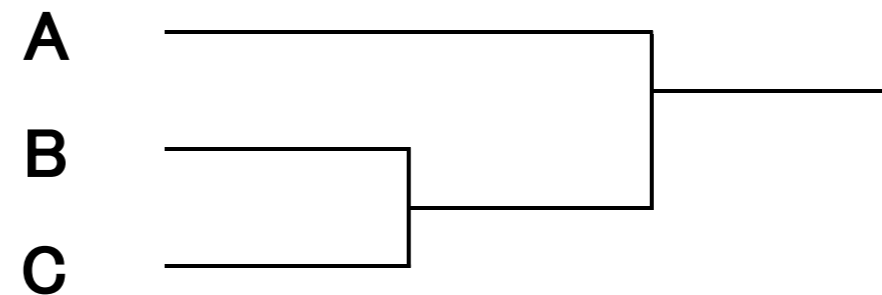
		1	2	3	4	5	完了 試合	勝敗	順位
		杉本 昭一 柘植 祥史	伊藤 豪 喜多 かつら	寺内 寿雄 山口 哲史	マネヴスキーゾラン 白砂 守	伊藤 貴志 社本 徹			
1	杉本 昭一								
	柘植 祥史								
2	伊藤 豪								
	喜多 かつら								
3	寺内 寿雄								
	山口 哲史								
4	マネヴスキーゾラン								
	白砂 守								
5	伊藤 貴志								
	社本 徹								

リーグ戦における最終順位の決定は、

- ① 完了試合の多い者を上位とする。  
ノーショウ、リタイアした試合は完了試合とならない。但しその相手は完了試合となる。
- ② 勝率の高い者を上位とする。 勝率=勝利した試合数÷総試合数
- ③ 2者が同率になった場合は、お互いの対戦結果(直接対決)の勝者。
- ④ 3者が同率になった場合は、以下の要素で順位を付ける。  
全試合での取得ゲーム率が高い者が上位  
取得ゲーム率=取得したゲーム合計数÷全試合のゲーム合計数  
※残り2者になったら優先順位③で決定する
- ⑤ 優先順位1から4によって順位が確定できない場合は、杉本競技委員長に従って順位を決定する。

決勝リーグ

SF 10/20まで F 11/17まで







日程 6/16まで ①×② 8/12まで ②×③

**B**

9/29まで ①×③

		1		2		3		完了 試合	勝敗	順位
		東村 恭輔	遠山 敬夫	脇田 芳徳	中田 朝之	伊藤 良信	坂本 衛			
1	東村 恭輔									
	遠山 敬夫									
2	脇田 芳徳									
	中田 朝之									
3	伊藤 良信									
	坂本 衛									

リーグ戦における最終順位の決定は、

① 完了試合の多い者を上位とする。

ノーショウ、リタイアした試合は完了試合とならない。但しその相手は完了試合となる。 決勝リーグ  
11/17まで

② 勝率の高い者を上位とする。 勝率＝勝利した試合数÷総試合数

③ 2者が同率になった場合は、お互いの対戦結果(直接対決)の勝者。

④ 3者が同率になった場合は、以下の要素で順位を付ける。

全試合での取得ゲーム率が高い者が上位

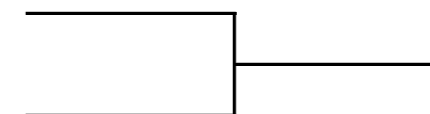
取得ゲーム率＝取得したゲーム合計数÷全試合のゲーム合計数

※残り2者になったら優先順位③で決定する

⑤ 優先順位1から4によって順位が確定できない場合は、杉本競技委員長に従って順位を決定する。

**A**

**B**







日程 6/16まで ①×②、③×④ 8/12まで ①×③、②×④

C

9/29まで ②×③、①×④

		1	2	3	4	完了 試合	勝敗	順位
		中川 恭和 中村 育男	花木 和宏 鶴田 年行	鳶田 準一 小川 弘之	谷口 洋三 松田 幸紀			
1	中川 恭和							
	中村 育男							
2	花木 和宏							
	鶴田 年行							
3	鳶田 準一							
	小川 弘之							
4	谷口 洋三							
	松田 幸紀							

リーグ戦における最終順位の決定は、

① 完了試合の多い者を上位とする。

ノーショウ、リタイアした試合は完了試合とならない。但しその相手は完了試合となる。

② 勝率の高い者を上位とする。 勝率 = 勝利した試合数 ÷ 総試合数

決勝リーグ

③ 2者が同率になった場合は、お互いの対戦結果(直接対決)の勝者。

④ 3者が同率になった場合は、以下の要素で順位を付ける。

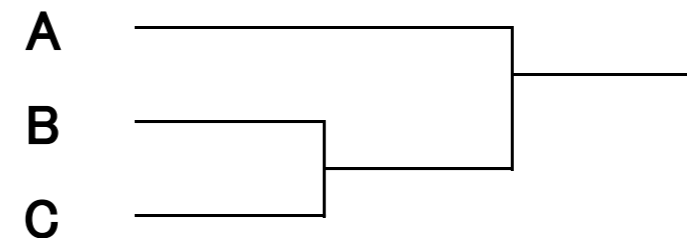
全試合での取得ゲーム率が高い者が上位

取得ゲーム率 = 取得したゲーム合計数 ÷ 全試合のゲーム合計数

※残り2者になったら優先順位③で決定する

⑤ 優先順位1から4によって順位が確定できない場合は、杉本競技委員長に従って順位を決定する。

SF 10/20まで F 11/17まで





日程 6/2まで ①×②、③×④ 6/30まで ②×⑤、①×③ 8/4まで ④×⑤、②×③

**B**

9/1まで ①×④、③×⑤ 9/29まで ②×④、①×⑤

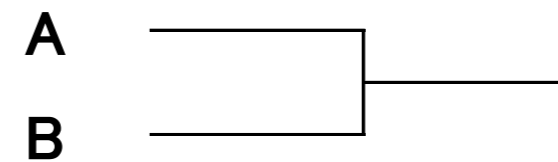
		1	2	3	4	5	完了 試合	勝敗	順位
		森田 裕子 三輪 圭子	石黒 淑子 窪寺 百合子	武田 径子 松崎 明子	佐藤 栄子 横田 誓子	湊下 はるみ 立松 美津枝			
1	森田 裕子								
	三輪 圭子								
2	石黒 淑子								
	窪寺 百合子								
3	武田 径子								
	松崎 明子								
4	佐藤 栄子								
	横田 誓子								
5	湊下 はるみ								
	立松 美津枝								

リーグ戦における最終順位の決定は、

- ① 完了試合の多い者を上位とする。  
ノーショウ、リタイアした試合は完了試合とならない。但しその相手は完了試合となる。
- ② 勝率の高い者を上位とする。 勝率＝勝利した試合数÷総試合数
- ③ 2者が同率になった場合は、お互いの対戦結果(直接対決)の勝者。
- ④ 3者が同率になった場合は、以下の要素で順位を付ける。  
全試合での取得ゲーム率が高い者が上位  
取得ゲーム率＝取得したゲーム合計数÷全試合のゲーム合計数  
※残り2者になったら優先順位③で決定する
- ⑤ 優先順位1から4によって順位が確定できない場合は、杉本競技委員長に従って順位を決定する。

**決勝リーグ**

11/17まで





日程 6/16まで ①×②、③×④ 8/12まで ①×③、②×④

**B**

9/29まで ②×③、①×④

		1		2		3		4		完了 試合	勝敗	順位
		山田 幸代	恒川 かつ子	佐藤 朋子	鬼頭 孝子	阿部 真由美	天野 周子	坂井 恵美	田中 夕芋子			
1	山田 幸代											
	恒川 かつ子											
2	佐藤 朋子											
	鬼頭 孝子											
3	阿部 真由美											
	天野 周子											
4	坂井 恵美											
	田中 夕芋子											

リーグ戦における最終順位の決定は、

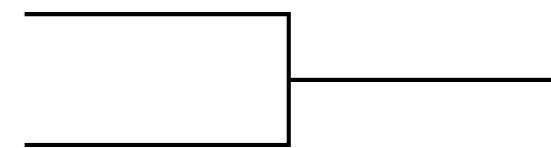
- ① 完了試合の多い者を上位とする。  
ノーショウ、リタイアした試合は完了試合とならない。但しその相手は完了試合となる。
- ② 勝率の高い者を上位とする。 勝率＝勝利した試合数÷総試合数
- ③ 2者が同率になった場合は、お互いの対戦結果(直接対決)の勝者。
- ④ 3者が同率になった場合は、以下の要素で順位を付ける。  
全試合での取得ゲーム率が高い者が上位  
取得ゲーム率＝取得したゲーム合計数÷全試合のゲーム合計数  
※残り2者になったら優先順位③で決定する
- ⑤ 優先順位1から4によって順位が確定できない場合は、杉本競技委員長に従って順位を決定する。

決勝リーグ

11/17まで

**A**

**B**





# ミックスダブルス 130歳未満

日程 6/16まで ①×②、③×④ 8/12まで ①×③、②×④

## A

9/29まで ②×③、①×④

		1	2	3	4	完了 試合	勝敗	順位
		高岡 誠 吉川 ユウコ	山田 敏一 山田 慶子	脇田 芳徳 湊下 はるみ	石飛 秀樹 山田 政実			
1	高岡 誠							
	吉川 ユウコ							
2	山田 敏一							
	山田 慶子							
3	脇田 芳徳							
	湊下 はるみ							
4	石飛 秀樹							
	山田 政実							

日程 6/2まで ①×②、③×④ 6/30まで ②×⑤、①×③ 8/4まで ④×⑤、②×③

**B**

9/1まで ①×④、③×⑤ 9/29まで ②×④、①×⑤

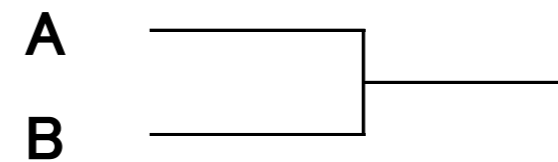
		1		2		3		4		5		完了 試合	勝敗	順位
		杉本 昭一	小栗 八千代	高谷 繁雄	松崎 明子	長瀬 尚久	宇佐美 覚子	太田 秀樹	太田 初	東村 恭輔	新谷 美香子			
1	杉本 昭一													
	小栗 八千代													
2	高谷 繁雄													
	松崎 明子													
3	長瀬 尚久													
	宇佐美 覚子													
4	太田 秀樹													
	太田 初													
5	東村 恭輔													
	新谷 美香子													

リーグ戦における最終順位の決定は、

- ① 完了試合の多い者を上位とする。  
ノーショウ、リタイアした試合は完了試合とならない。但しその相手は完了試合となる。
- ② 勝率の高い者を上位とする。 勝率＝勝利した試合数÷総試合数
- ③ 2者が同率になった場合は、お互いの対戦結果(直接対決)の勝者。
- ④ 3者が同率になった場合は、以下の要素で順位を付ける。  
全試合での取得ゲーム率が高い者が上位  
取得ゲーム率＝取得したゲーム合計数÷全試合のゲーム合計数  
※残り2者になったら優先順位③で決定する
- ⑤ 優先順位1から4によって順位が確定できない場合は、杉本競技委員長に従って順位を決定する。

**決勝リーグ**

11/17まで











日程 6/2まで ①×②、③×④ 6/23まで ②×⑤、①×③ 7/21まで ④×⑤、②×③

**E**

8/18まで ①×④、③×⑤ 9/15まで ②×④、①×⑤

		1 中村 育男 山寄 道子	2 三上 昌 横井 佳子	3 杉山 靖 水野 美子	4 大岩 鉱三 阿部 真由美	5 佐藤 明夫 河野 久美子	完了 試合	勝敗	順位
1	中村 育男 山寄 道子		6-1						
2	三上 昌 横井 佳子	1-6							
3	杉山 靖 水野 美子				6-0				
4	大岩 鉱三 阿部 真由美			0-6					
5	佐藤 明夫 河野 久美子								

リーグ戦における最終順位の決定は、

- ① 完了試合の多い者を上位とする。  
ノーショウ、リタイアした試合は完了試合とならない。但しその相手は完了試合となる。
- ② 勝率の高い者を上位とする。 勝率＝勝利した試合数÷総試合数
- ③ 2者が同率になった場合は、お互いの対戦結果(直接対決)の勝者。
- ④ 3者が同率になった場合は、以下の要素で順位を付ける。  
全試合での取得ゲーム率が高い者が上位  
取得ゲーム率＝取得したゲーム合計数÷全試合のゲーム合計数  
※残り2者になったら優先順位③で決定する
- ⑤ 優先順位1から4によって順位が確定できない場合は、杉本競技委員長に従って順位を決定する。

決勝リーグ

QF 10/6まで SF 10/27まで F 11/17まで

